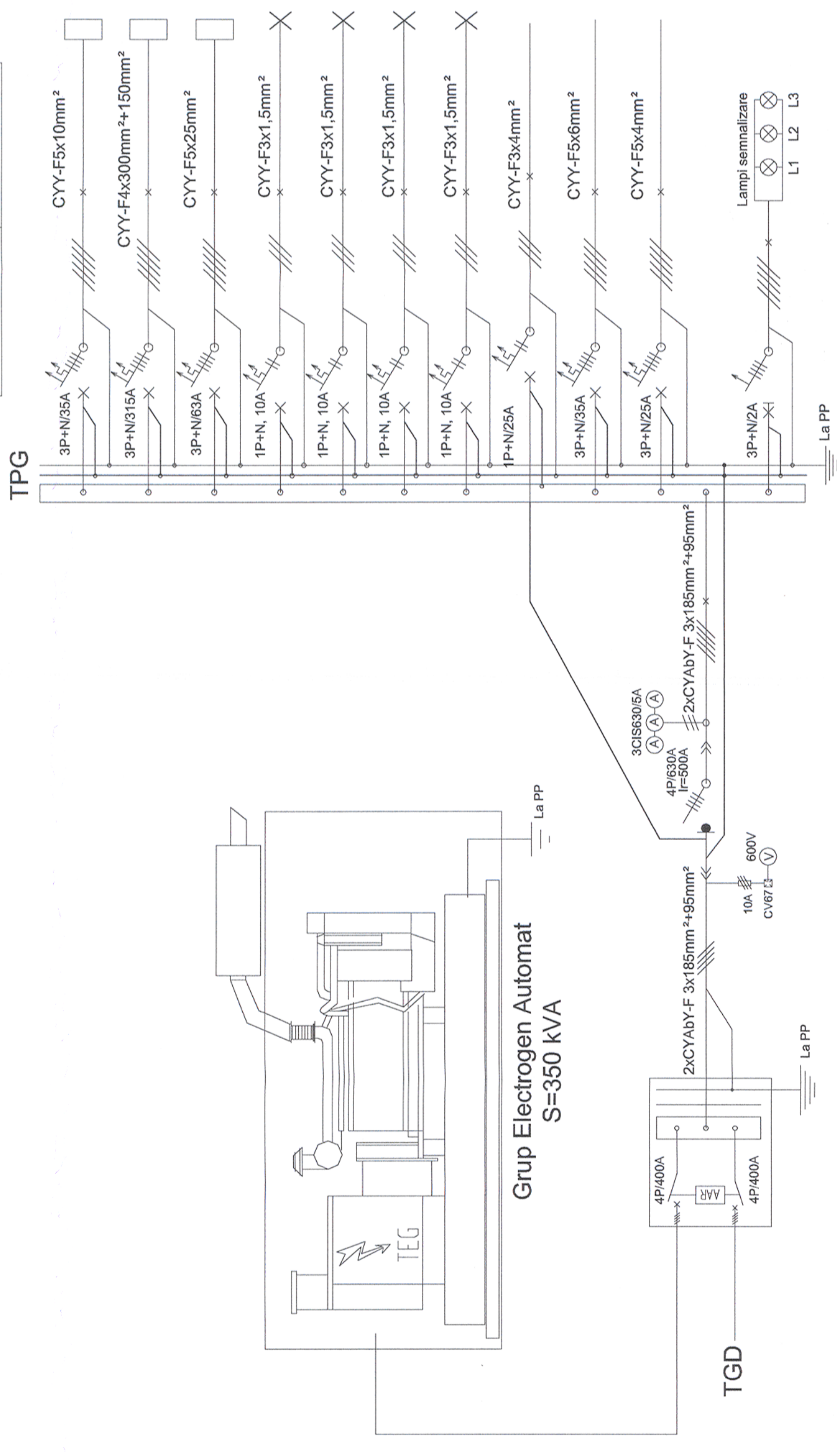


**SCHEMA ELECTRICA MONOFILARA PENTRU TABLOUL ELECTRIC PARTER
MONOFILAR ELECTRICAL SCHEME FOR ELECTRIC PANEL GROUND FLOOR**

$P_i = 244,3 \text{ kW}$
 $P_a = 224,8 \text{ kW}$
 $I_c = 382,0 \text{ A}$
 $U_n = 400 \text{ V c.a}$
 $\cos\phi = 0,85$
 $C_s = 0,92$



Circ.	Nr. rec. LL/LP	Pi [kW]	Pi [kW]			Ic	Observații/ Observations
			L1	L2	L3		
C1	R	18.9	6.0	6.3	6.6	30	Alimentare Tablou TE1-SA Electric panel supply TE1-SA
C2	R	159.4	52.93	53.13	53.29	243	Alimentare Tablou TIE Electric panel supply TIE
C3	R	35.9	11.9	12.0	12.0	57	Alimentare Tablou T.P-CB Electric panel supply T.P-CB
C4	17LL	1.0	-	1.0	-	5	Iluminat casa scării Stare case lighting
C5	12LL	0.7	0.7	-	-	3	Iluminat casa scării Stare case lighting
C6	20LL	1.1	1.1	-	-	5	Iluminat casa scării Stare case lighting
C7	5LL+ 2EXIT	0.5	-	0.5	-	2	Iluminat hol Hallway lighting
C8	1R	3.0	-	-	3.0	16	Alimentare centrală incendiu CSI Fire fight panel supply CSI
C9	LL/LP	15.0	5.0	5.0	5.0	27	Rezervă Reserve
C10	LL/LP	9.0	3.0	3.0	3.0	16	Rezervă Reserve
-	ΣPi=	244.5	80.6	80.9	82.9	382	Alimentare Tablou din TGD și GE Electric panel supply from TGD and GE

LEGENDĂ / LEGEND:

- 3P+N Întrerupător automat cu protecție termică și electromagnetică;
Automatic switcher with thermal and electro-magnetic protection;
- 3P Întrerupător automat cu protecție termică și electromagnetică;
Automatic switcher with thermal and electro-magnetic protection;
- Lămpi semnalizare Lămpi pentru semnalizarea prezentei tensiunii pe fiecare fază;
Lamps for voltage warning for each phase;
- 1P+N Întrerupător automat cu protecție termică și electromagnetică;
Automatic switcher with thermal and electro-magnetic protection;
- 3P+N Separator de sarcină tetrapolar debrusabil;
Fore-pole plug-in load disconnect;
- Centrală de măsură parametrii electri: Pi, Pa, Pc, I, U, cos φ
Transformator de curent;
Measure devices for electric parameters: Pi, Pa, Pc, I, U, cosφ,
power transformer;
Siguranță fuzibilă;
Fusible plug;
- Ampmetru digital, transformator de curent;
Digital ammeter, power transformer;
- Anclansarea automată a rezervei;
Automatic switching-on of the back-up unit;
- Post de transformare;
Transformer point;
- Racord electric;
Electric connection;

CYY-F 5x4mm² Cablu cu conductoare de cupru, cu izolație din PVC, cu întârziere marită la propagarea flăcării, 5 conductoare cu secțiunea de 4 mm²;
Cable with copper conductors, PVC insulation, enhanced delay upon flame propagation, 5 conductors having 4mm² section;

CYAbY Cablu cu conductoare de cupru, cu izolație din PVC, armătură din bandă de oțel;
Cable with copper conductors, PVC insulation, armature of steel strip;

TPG Tablou electric prioritar de distribuție;
General priority electric panel;

Notă/ Note:
Schemele monofilare se vor consulta împreună cu planurile de electrice
Orice greșeala sau neconcoanță găsită, executorul are obligația de a atrage atenția proiectantului, altfel executorul va fi responsabil pentru acestea.
The single-wire diagrams will be read together with the layouts plans. The contractor has to draw the attention of the designer with regard to any error or incongruity encountered, otherwise the contractor will be responsible for it.

**Acest plan anulează și înlocuiește planul nr. PT.03.03.28.IE.05.029 elaborat la data 01.2013.
This layout plan canceled and replaced layout plan no. PT.03.03.28.IE.05.029 prepared on 01.2013.**

PROIECTANT / DESIGNER:	C. Teodorescu	Data Date	01.2013	Semnătura Signature	
Aprobat Approved	Șef de echipă Team leader	Data Date	01.2013	Semnătura Signature	
Verificat Checked	Expert Cheie Key Expert				

Subcontractant / Subcontractor	MIOTOP				
Aprobat Approved	Adjunct Șef de echipă Deputy Team leader	A.M. Baicu	01.2013	Project 91 35311.1	
Proiectat Designed	Inginer Engineer	M. Ciocîrlan	01.2013	Faza / Phase: PTh+CS / TD+TS	

Denumire desen / Drawing name:
Schemă monofilară tablou TPG - Stația Simeria
Simeria Station - Monofilar electrical scheme for TPG

Scara / Scale	Revizia / Revision	Cod desen / Drawing Code	Nr / No
-	1/05.2013	PT.03.03.28.IE.05.015	15/34